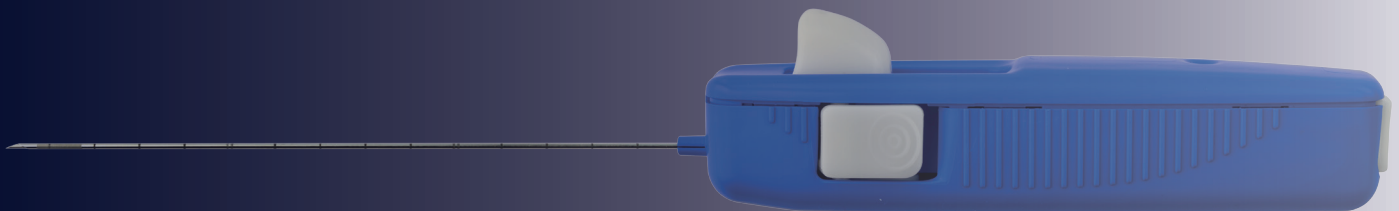


Automatisches Einmalbiopsie-Gerät für hochwertige histologische Befunde

- Zentimetergraduierungen zur genauen Festlegung der Stichtiefe
- 10 mm „side-notch“
- Echomarkierung für eine hervorragende Sichtbarkeit unter Ultraschall
- Farbcodierungen der jeweiligen Gauge-Größen
- Einhandbedienung (ideal für Prostata-Biopsien)
- 2 Auslöser (wahlweise seitlich und hinten)
- Wahlweise semi- oder vollautomatische Anwendung
- starke Federkraft
- Höherer Patientenkomfort durch eine spezielle geräuscharme Dämpfung
- Verfügbare Koaxialkanülen finden Sie in der Tabelle unten



Automatisches Einmalbiopsie-Gerät ABG-2030

Biopsnadel Größe	Biopsnadel Katalognummer	VPE	Koaxialkanüle Größe	Koaxialkanüle Katalognummer	VPE
20G x 10 cm	ABG-2030-20-0100	5	19G x 5,1 cm	COX-2000-20-0051	10
20G x 15 cm	ABG-2030-20-0150	5	19G x 10,1 cm	COX-2000-20-0101	10
20G x 20 cm	ABG-2030-20-0200	5	19G x 15,1 cm	COX-2000-20-0151	10
18G x 10 cm	ABG-2030-18-0100	5	17G x 5,1 cm	COX-2000-18-0051	10
18G x 15 cm	ABG-2030-18-0150	5	17G x 10,1 cm	COX-2000-18-0101	10
18G x 20 cm	ABG-2030-18-0200	5	17G x 15,1 cm	COX-2000-18-0151	10
18G x 25 cm	ABG-2030-18-0250	5	17G x 20,1 cm	COX-2000-18-0201	10
16G x 10 cm	ABG-2030-16-0100	5	15G x 5,1 cm	COX-2000-16-0051	10
16G x 15 cm	ABG-2030-16-0150	5	15G x 10,1 cm	COX-2000-16-0101	10
16G x 20 cm	ABG-2030-16-0200	5	15G x 15,1 cm	COX-2000-16-0151	10
14G x 10 cm	ABG-2030-14-0100	5	13G x 5,1 cm	COX-2000-14-0051	10
14G x 15 cm	ABG-2030-14-0150	5	13G x 10,1 cm	COX-2000-14-0101	10
14G x 20 cm	ABG-2030-14-0200	5	13G x 15,1 cm	COX-2000-14-0151	10

Koaxialkanüle zur Nadelführung sowie zur Ermöglichung mehrerer Biopsat-Entnahmen bei nur einer Punktion

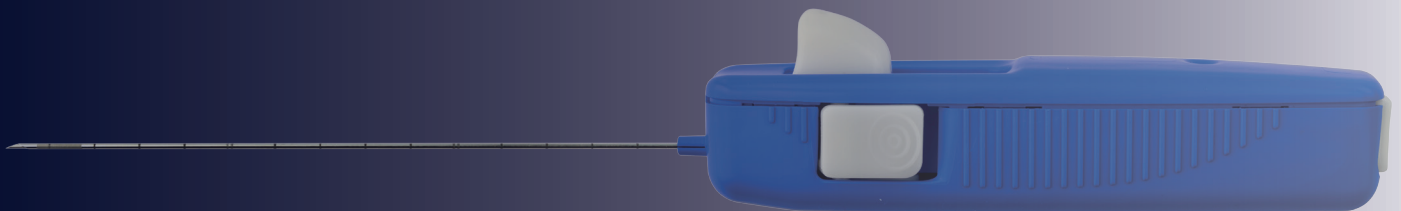
COX-2000 ist kompatibel zum Einmalbiopsie-Gerät ABG-2030

- Zentimetergraduierungen und stufenlos verschiebbare Federn zur genauen Festlegung der Stichtiefe
- Echomarkierung für eine hervorragende Sichtbarkeit unter Ultraschall
- Farbcodierung der Ansätze entsprechen der jeweiligen Farbcodierung der Einmalbiopsie-Geräte ABG



Automatisches Einmalbiopsie-Gerät für hochwertige histologische Befunde

- Zentimetergraduierungen zur genauen Festlegung der Stichtiefe
- 20 mm „side-notch“
- Echomarkierung für eine hervorragende Sichtbarkeit unter Ultraschall
- Farbcodierungen der jeweiligen Gauge-Größen
- Einhandbedienung (ideal für Prostata-Biopsien)
- 2 Auslöser (wahlweise seitlich und hinten)
- starke Federkraft
- Höherer Patientenkomfort durch eine spezielle geräuscharme Dämpfung
- Vollautomatische Anwendung
- Verfügbare Koaxialkanülen finden Sie in der Tabelle unten



Automatisches Einmalbiopsie-Gerät ABG-2040

Biopsienadel Größe	Biopsienadel Katalognummer	VE	Koaxialkanüle Katalognummer	Koaxialkanüle Katalognummer	VE
20G x 10 cm	ABG-2040-20-0100	5	19G x 5,1 cm	COX-2000-20-0051	10
20G x 15 cm	ABG-2040-20-0150	5	19G x 10,1 cm	COX-2000-20-0101	10
20G x 20 cm	ABG-2040-20-0200	5	19G x 15,1 cm	COX-2000-20-0151	10
18G x 10 cm	ABG-2040-18-0100	5	17G x 5,1 cm	COX-2000-18-0051	10
18G x 15 cm	ABG-2040-18-0150	5	17G x 10,1 cm	COX-2000-18-0101	10
18G x 20 cm	ABG-2040-18-0200	5	17G x 15,1 cm	COX-2000-18-0151	10
18G x 25 cm	ABG-2040-18-0250	5	17G x 20,1 cm	COX-2000-18-0201	10
16G x 10 cm	ABG-2040-16-0100	5	15G x 5,1 cm	COX-2000-16-0051	10
16G x 15 cm	ABG-2040-16-0150	5	15G x 10,1 cm	COX-2000-16-0101	10
16G x 20 cm	ABG-2040-16-0200	5	15G x 15,1 cm	COX-2000-16-0151	10
14G x 10 cm	ABG-2040-14-0100	5	13G x 5,1 cm	COX-2000-14-0051	10
14G x 15 cm	ABG-2040-14-0150	5	13G x 10,1 cm	COX-2000-14-0101	10
14G x 20 cm	ABG-2040-14-0200	5	13G x 15,1 cm	COX-2000-14-0151	10

Koaxialkanüle zur Nadelführung sowie zur Ermöglichung mehrerer Biopsat-Entnahmen bei nur einer Punktion

COX-2000 ist kompatibel zum Einmalbiopsie-Gerät ABG-2040

- Zentimetergraduierungen und stufenlos verschiebbare Federn zur genauen Festlegung der Stichtiefe
- Echomarkierung für eine hervorragende Sichtbarkeit unter Ultraschall
- Farbcodierung der Ansätze entsprechen der jeweiligen Farbcodierung der Einmalbiopsie-Geräte ABG

